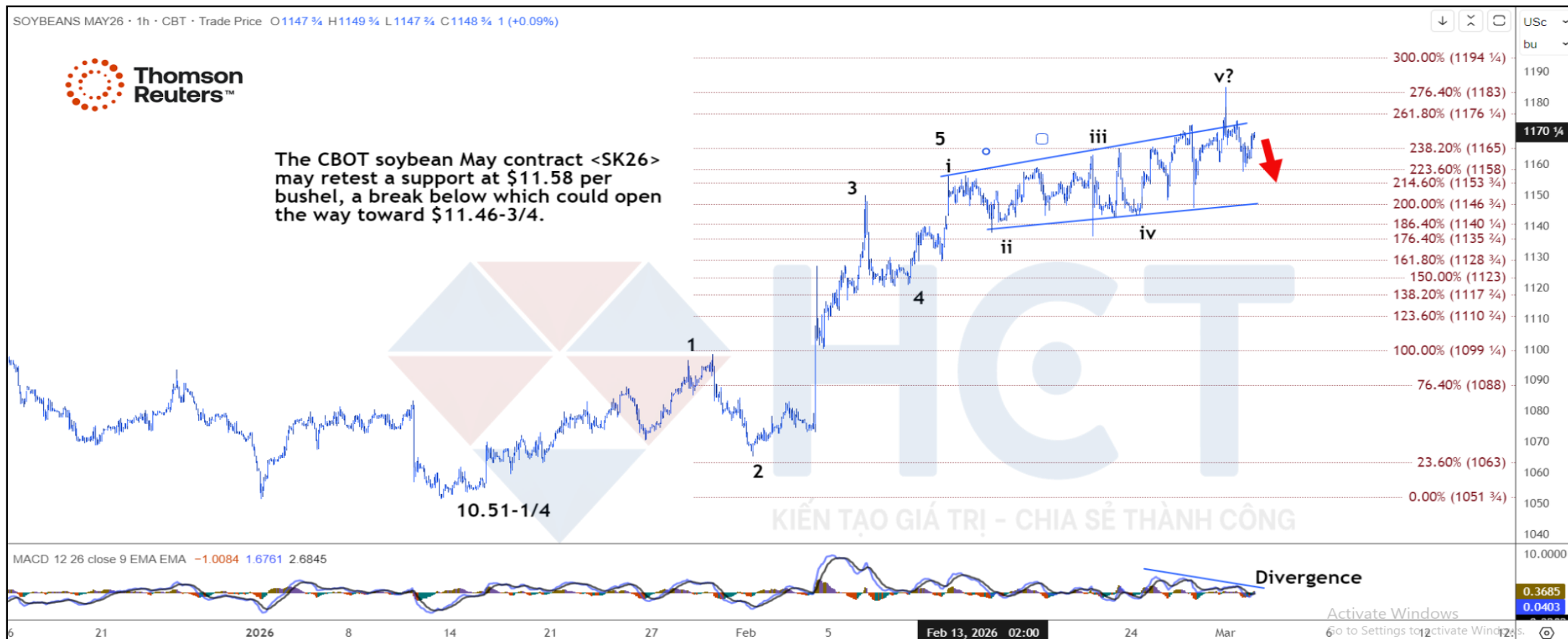


BÁO CÁO

PHÂN TÍCH KỸ THUẬT

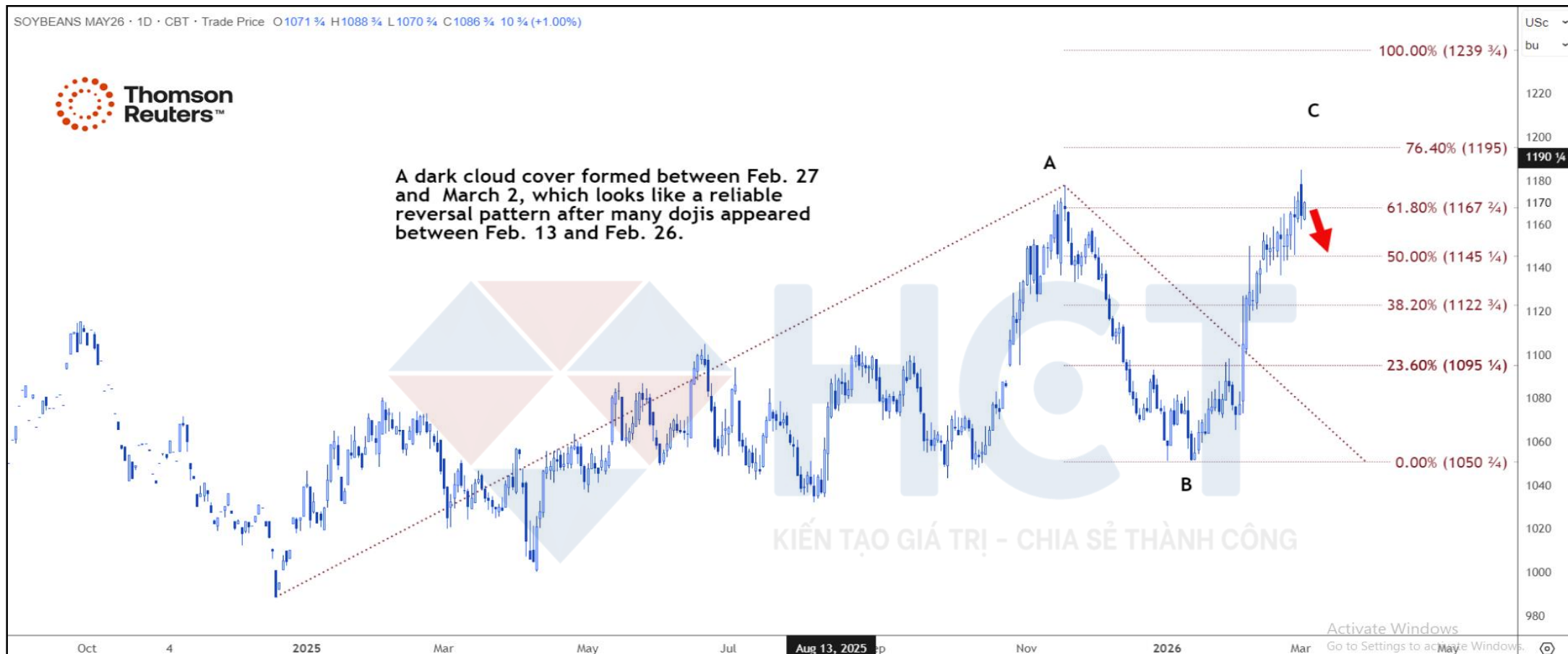
Ngày 03/03/2026





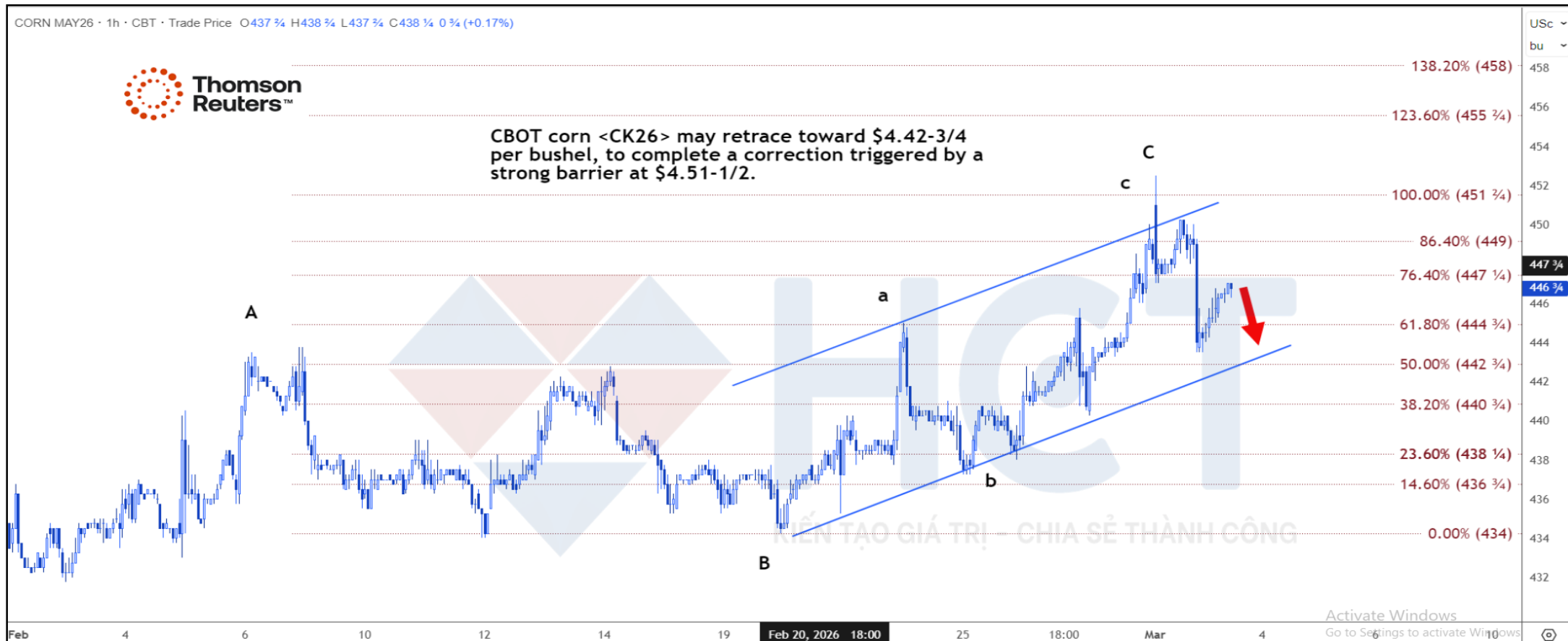
ĐẬU TƯƠNG

Biểu đồ H1: Đậu tương tháng 5 đang kiểm tra vùng hỗ trợ 11,58 USD/giạ nếu thủng mốc này, giá có thể lùi về 11,46 USD/giạ. Các tín hiệu kỹ thuật đang giằng co. Giá từng vượt đường xu hướng trên của mô hình nêm mở rộng nhưng không giữ được đà tăng và quay lại kháng cự 11,76 USD/giạ. Phân kỳ âm trên MACD cho thấy động lực tăng yếu, nên xu hướng ngắn hạn vẫn nghiêng nhẹ về giảm khi đà hồi từ 11,40 USD/giạ khá chậm. Nếu vượt rõ ràng 11,76 USD/giạ, giá có thể mở rộng đà tăng lên vùng 11,83–11,94 USD/giạ.



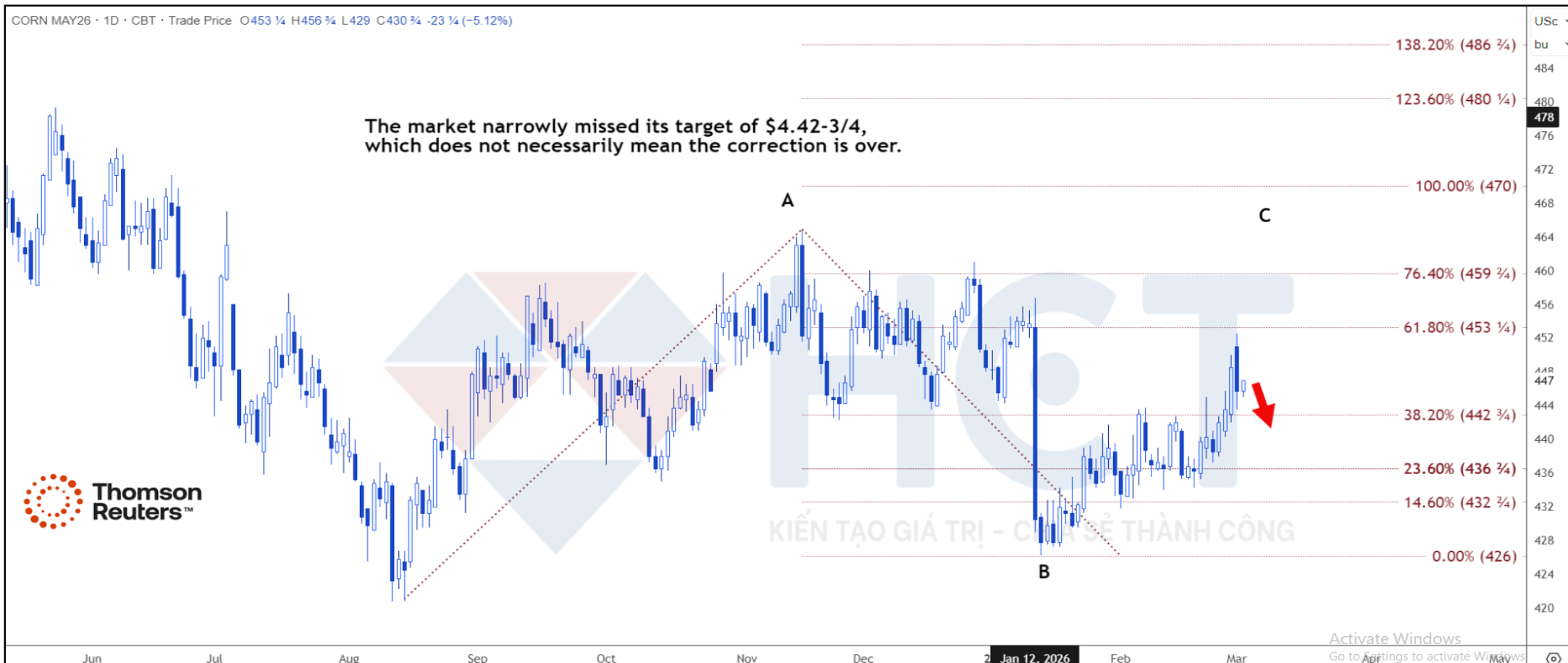
ĐẠU TƯƠNG

Biểu đồ D1: Trên biểu đồ ngày, mô hình nến mây đen che phủ hình thành trong giai đoạn 27/2-2/3, sau chuỗi nến doji kéo dài từ 13/2-26/2, cho thấy khả năng đảo chiều giảm tương đối đáng tin cậy.



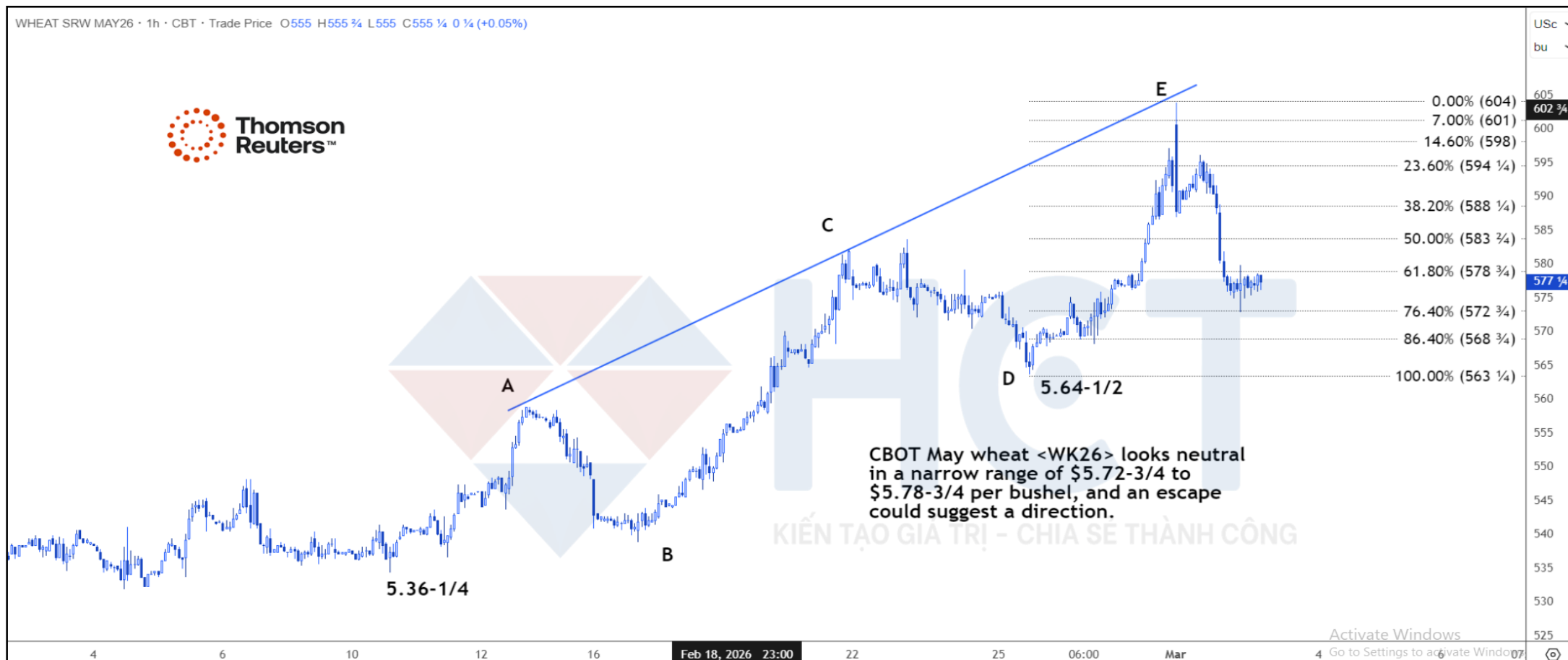
NGÔ

Biểu đồ H1: Giá ngô kỳ hạn trên CBOT có thể điều chỉnh về vùng 4,42 USD/giạ để hoàn tất nhịp điều chỉnh sau khi gặp ngưỡng kháng cự mạnh tại 4,51 USD/giạ. Nhịp điều chỉnh này được kỳ vọng sẽ mở rộng xuống đường kênh dưới quanh 4,42 USD/giạ. Nếu giá xuyên thủng mốc này, mục tiêu tiếp theo có thể là vùng 4,37 USD/giạ, đáy của sóng b trước đó. Kháng cự gần nằm tại 4,47 USD/giạ nếu vượt qua, giá có thể tăng lên vùng 4,49–4,51 USD/giạ.



NGÔ

Biểu đồ D1: Trên biểu đồ ngày, phân tích sóng cho thấy mức kháng cự mạnh tại 4,53 USD/giạ (mức Fibonacci 61,8%), gần với vùng 4,51 USD/giạ trên khung giờ. Dù giá chưa chạm chính xác mục tiêu 4,42 USD/giạ, điều đó chưa đồng nghĩa nhịp điều chỉnh đã kết thúc. Tín hiệu kỹ thuật trên khung giờ vẫn mang tính tiêu cực và khả năng cao hợp đồng sẽ tiếp tục kiểm định lại vùng 4,42 USD/giạ.



LÚA MÌ

Biểu đồ H1:Lúa mì kỳ hạn tháng 5 trên CBOT đang đi ngang trong biên độ hẹp 5,72–5,78 USD/giạ. Việc phá vỡ khỏi vùng này sẽ xác định xu hướng tiếp theo. Nếu vượt 5,78 USD/giạ, giá có thể tăng lên vùng 5,83–5,88 USD/giạ. Ngược lại, nếu thủng 5,72 USD/giạ, thị trường có thể giảm về 5,63 USD/giạ. Xu hướng ngắn hạn nghiêng nhẹ về giảm khi chu kỳ 5 sóng tăng từ 5,36 USD/giạ đã hoàn tất. Vùng 5,64 USD/giạ (đáy sóng 4) được xem là mục tiêu gần.



LÚA MÌ

Biểu đồ D1: Trên biểu đồ ngày, mô hình nến “mây đen che phủ” hình thành trong giai đoạn 27/2–2/3, cho thấy khả năng giá tiếp tục điều chỉnh. Nhịp giảm này có thể chỉ là sự điều chỉnh về đường xu hướng giảm hoặc mở ra một xu hướng giảm ngắn hạn, với mục tiêu xa hơn quanh 5,53 USD/giạ. Do chu kỳ 5 sóng giảm từ 6,81 USD/giạ đã kết thúc và giá đã vượt đỉnh sóng D trước đó, kịch bản điều chỉnh kỹ thuật được đánh giá có xác suất cao hơn.



ARABICA

Biểu đồ D1: Cà phê kỳ hạn tháng 5 tại New York có thể kiểm định lại vùng kháng cự 2,8670 USD/pound và có thể tăng lên vùng 2,9205–2,9640 USD/pound. Giá đã ba lần giữ vững vùng hỗ trợ 2,78 USD/pound, hình thành mô hình ba đáy. Phần cuối của xu hướng giảm từ 3,6330 USD/pound đã tạo thành mô hình nêm, và việc phá vỡ đường xu hướng trên của mô hình này xác nhận tín hiệu tạo đáy. Hỗ trợ gần nhất nằm tại 2,83 USD/pound nếu thủng mức này, giá có thể quay lại kiểm định vùng 2,78 USD/pound.

TUYÊN BỐ MIỄN TRỪ

Các thông tin, tuyên bố, dự báo và quan điểm trong báo cáo này bao gồm cả các ý kiến đã được thể hiện, được dựa trên các nguồn tin mà HCT cho là đáng tin cậy. Tuy nhiên, HCT không thể đảm bảo sự chính xác và đầy đủ 100% của các thông tin này.

Các ý kiến, quan điểm trong báo cáo này được đưa ra sau khi xem xét kỹ lưỡng và cẩn thận dựa trên các thông tin tốt nhất và đáng tin cậy nhất mà HCT có được, theo chúng tôi là hợp lý vào thời điểm ra báo cáo. Các ý kiến, quan điểm này có thể thay đổi bất kỳ lúc nào mà không cần thông báo trước do những thay đổi của điều kiện thị trường.

Báo cáo này không được giải thích như là một lời khuyến nghị mua hay bán bất cứ sản phẩm nào mà chỉ mang tính chất cung cấp thông tin để các Nhà đầu tư có thể tham khảo. HCT sẽ không chịu bất kỳ trách nhiệm nào về những thiệt hại phát sinh từ việc sử dụng báo cáo hay nội dung báo cáo này. Việc sử dụng bất kỳ thông tin, tuyên bố, dự báo, quan điểm nào trong báo cáo này sẽ do người dùng tự quyết định và chịu rủi ro.